

# 1958

## **BOSTON (ROYAUME-UNI)**

Boston est une ville rurale d'environ 64 600 habitants, située dans le Lincolnshire, sur la côte Est de l'Angleterre. Son économie repose essentiellement sur les cultures maraîchères. C'est aussi un petit port relié à la mer par un réseau de canaux.

Ville sportive (football, rugby, aviron), Boston possède aussi un riche patrimoine avec le Stump, église paroissiale, dont le clocher est la plus haute tour d'Angleterre, le superbe moulin Maud Foster Windmill, et son très intéressant musée récemment rénové, le Boston Guildhall.

Le Comité de jumelage Laval-Boston permet chaque année à des citoyens de Boston et Laval de se retrouver pour disputer des rencontres sportives. Il existe aussi des échanges à caractère culturel (concerts de chorales, expositions de peintures...) et éducatif, lesquels se font tout au long de l'année au travers de stages de lycéens lavallois dans des commerces de Boston.

Depuis plus d'un demi-siècle, le Comité de jumelage Laval-Boston développe, dans un esprit de partenariat et d'ouverture, les relations entre citoyens au travers de nombreuses actions.

[www.boston.gov.uk](http://www.boston.gov.uk)

BOSTON



# 1974

## **GARANGO (BURKINA-FASO)**

Garango est une ville de 70 000 habitants, cœur de l'ethnie Bissa, située dans le province du Boulgou (centre-est du Burkina Faso). Le jumelage englobe aussi, pour des raisons historiques, trois autres communes : Boussouma, Komtoega et Niaogho. Au total le territoire du jumelage compte 140 000 habitants. La région de Garango est un secteur à forte activité d'agriculture vivrière (mil, sorgho, maïs, arachide...) et d'élevage, notamment bovin. Située en zone présaharienne, avec un paysage de savane arborée, elle est soumise à des irrégularités climatiques très pénalisantes.

Créé en 1974 par Robert Buron, alors maire de Laval, le jumelage est fondé sur un principe d'échanges et d'apports réciproques.

En 2009, Guillaume Garot, a signé avec les maires de Garango, Boussouma, Komtoega et Niaogho, une convention de coopération décentralisée. S'inscrivant dans une logique de développement durable, cette convention institue une coopération renforcée entre les cinq collectivités

notamment en matière d'appui à la décentralisation et à la gouvernance locale, de développement économique local, d'accès à l'eau potable et à l'assainissement et de gestion des déchets.

Le Comité de jumelage Laval-Garango intervient dans les domaines de l'éducation et de la formation, de la culture, de la santé, de l'agriculture. En outre, il a mis en place un parrainage destiné aux enfants orphelins ou de familles défavorisées. Aujourd'hui ce sont près de 300 enfants qui bénéficient d'une aide financière versée chaque trimestre à leurs tuteurs, permettant ainsi de les scolariser, de répondre à leurs besoins essentiels en termes d'alimentation, d'habillement et de soins.

Des étudiants infirmiers, des élèves ingénieurs, des enseignants partent en stage à Garango durant l'année et y font aussi des séjours à caractère touristique.

[www.laval-garango.levillage.net](http://www.laval-garango.levillage.net)



**GARANGO**

1974

# METTMMANN (ALLEMAGNE)

Située en Rhénanie du Nord Westphalie, Mettmann, ville de 40 000 habitants, est au coeur d'une agglomération de 5 millions d'habitants. Ville satellite de Düsseldorf, Mettmann est à 20 minutes du centre de la capitale de la mode allemande. Ce qu'est Paris pour la haute couture, Düsseldorf l'est pour le prêt à porter, d'où son surnom de «Petit Paris».

Nombre de Mettmannais travaillent dans des entreprises de Düsseldorf ou de la Ruhr environnante, où perdure l'essentiel de l'industrie lourde allemande complétée aujourd'hui par les entreprises du secteur des services tertiaires à la renommée mondiale comme E.ON, Henkel, McKinsey, Metro, Mitsubishi ou Vodafone.

C'est dans la vallée de la Düssel, que fut découvert en 1856, dans une grotte près de Mettmann, les restes de ce qui est appelé aujourd'hui «l'homme de Neandertal». En son honneur Mettmann lui a dédié un musée : le «Neandertal Museum».

Le rapprochement entre les villes de Laval et Mettmann a été officialisé en 1974 par MM. Erich Sommer et André Pinçon, maires des deux villes qui ont signé la charte de jumelage.

Le Comité de jumelage Laval-Mettmann développe des activités dans des domaines très variés : cours de langue allemande, échanges culturels, de jeunes, de familles, sportifs, associatifs, professionnels, participation à des événements.

[www.mettmann.de](http://www.mettmann.de)



# 1978

## GANDIA (ESPAGNE)

La ville de Gandia est une cité balnéaire située sur la côte méditerranéenne de l'Espagne, entre Valence au Nord (60 km) et Alicante au Sud (120 km).

Gandia et ses alentours présentent un riche patrimoine architectural : Collégiale Santa Maria (XV<sup>e</sup> et XVI<sup>e</sup> siècles), Palais Ducal (XIV<sup>e</sup> s.), ancienne université (XVI<sup>e</sup> s.), Hôpital Saint-Marc (XIV<sup>e</sup> s.), Alqueria del Duc (XIV<sup>e</sup> s.). Gandia est par ailleurs liée à la famille Borgia : en 2010 fut célébré le cinquantième centenaire de la naissance de Saint François de Borgia, Duc de Gandia, et arrière petit-fils du Pape Alexandre VI Borgia.

La région de Gandia offre par ailleurs des sites naturels qui ont bénéficié d'un travail de valorisation ces dernières années.

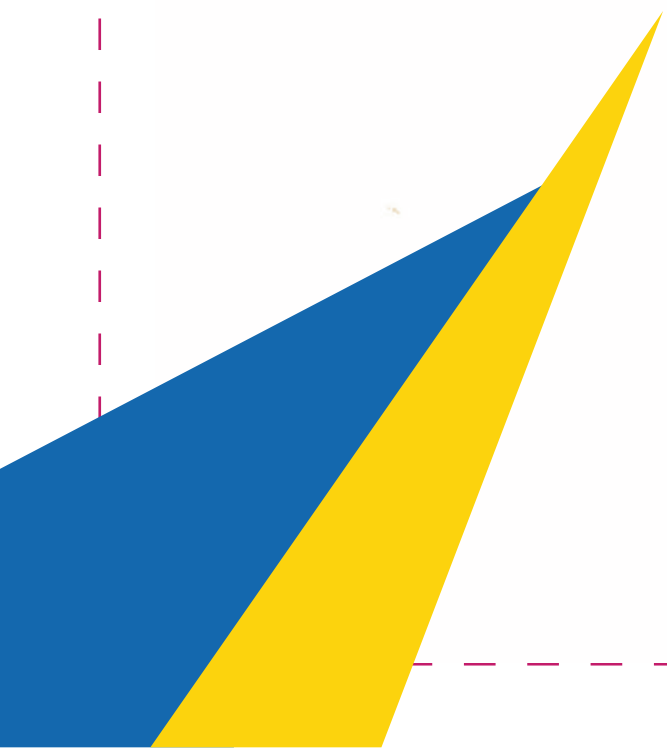
Le serment de jumelage entre Laval et Gandia a été signé le 14 juillet 1978 par les maires des deux villes, MM. André Pinçon et Miguel Pérez Valdès, dans une volonté d'approfondir les relations entre les deux villes dans le domaine économique, social et culturel.

Le Comité de jumelage Laval-Gandia s'efforce par son action, de développer, dans un esprit de partenariat et d'indépendance, les relations entre citoyens au travers d'échanges aussi variés et nombreux que possible : échanges scolaires, associatifs, culturels, sportifs, stages en entreprise, séjours linguistiques...

[www.gandia.org/web/guest](http://www.gandia.org/web/guest)



GANDIA



UNI)

1974

**METTMANN**  
(ALLEMAGNE)

2010

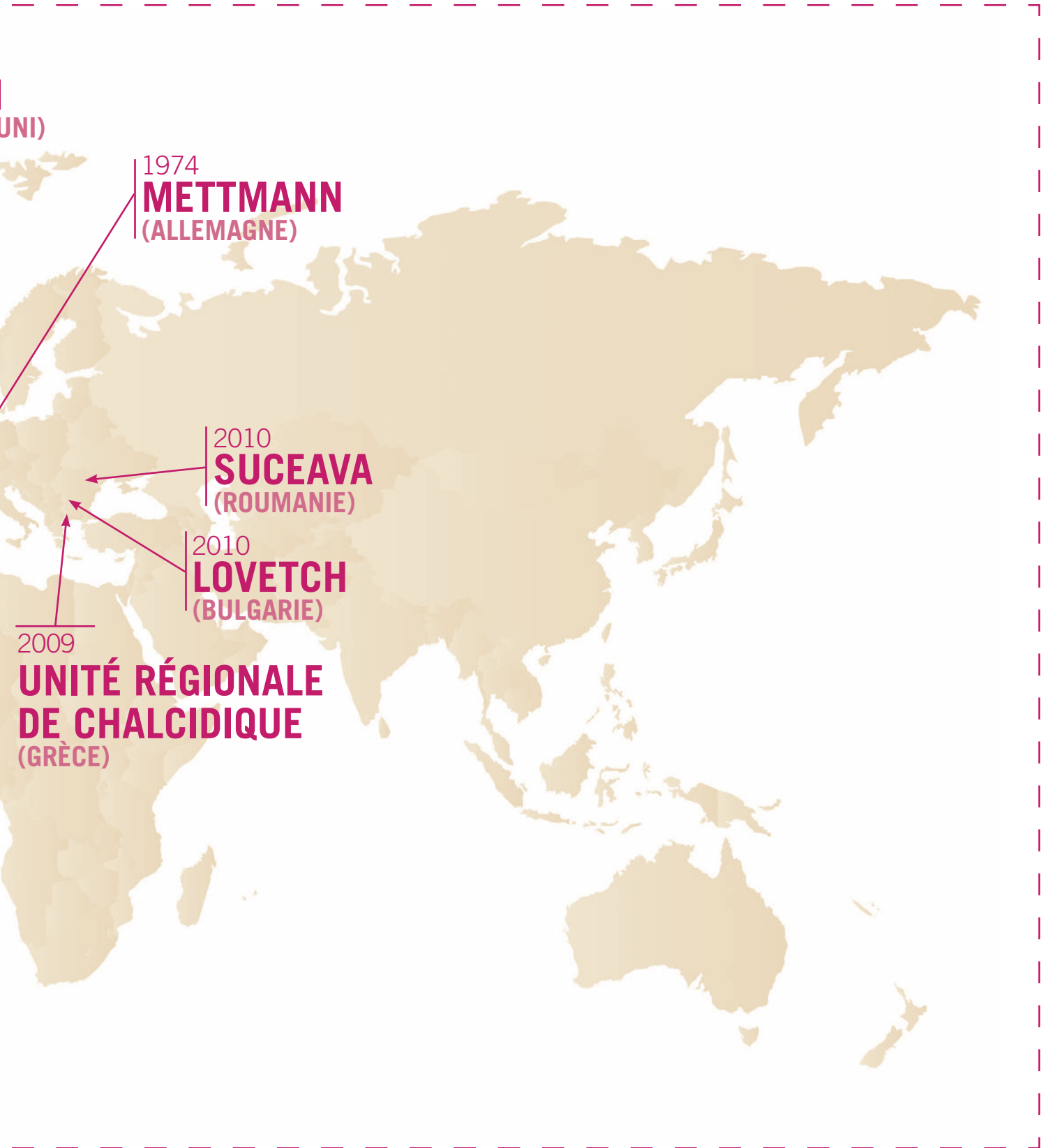
**SUCEAVA**  
(ROUMANIE)

2010

**LOVETCH**  
(BULGARIE)

2009

**UNITÉ RÉGIONALE  
DE CHALCIDIQUE**  
(GRÈCE)



# 1984 LAVAL QUÉBEC

La ville de Laval, au Québec, est une île de 245 km<sup>2</sup>, au nord de celle de Montréal. Elle prit le nom de Laval en 1965, après la fusion des quatorze communes de l'île Jésus, en l'honneur de François de Montmorency-Laval, premier évêque du Québec, dont la souche familiale est mayennaise.

Forte de ses 400 000 habitants, Laval est la troisième ville du Québec et a le statut de Région. L'économie locale est surtout centrée sur les hautes technologies et les services. La Technopole de Laval anime vigoureusement quatre secteurs regroupés en Agropôle, Biopôle, e-Pôle et un Pôle industriel conséquent.

Laval, avec des quartiers diversifiés, est une ville moderne très attachée à son environnement et à sa qualité de vie comme l'indique son concours photographique «Le plaisir de vivre à Laval».

Les deux villes homonymes se sont jumelées en 1984. Le protocole d'échanges et de coopération, renouvelé en 2009,

précise les cinq champs majeurs d'activités communes autour des thèmes de la gouvernance municipale, du développement durable, du développement économique et social, des enjeux de société et de la vie communautaire, sans omettre le domaine de la culture et du patrimoine.

Un plan d'action décline les activités pratiques à mettre en œuvre avec le soutien du Comité de jumelage, l'association Laval-Québec, également membre du réseau national France-Québec.

L'association Laval-Québec organise de nombreuses activités tout au long de l'année (animations diverses, prix littéraire, dictée, voyages, spectacles...), ainsi que des échanges avec la ville jumelle, notamment le programme «Intermunicipalités» qui, en 25 ans, a déjà permis à 340 jeunes mayennais et québécois d'aller travailler l'été dans la ville du «pays d'en face» et de découvrir un autre monde francophone.

[www.ville.laval.qc.ca](http://www.ville.laval.qc.ca)

LAVAL



2009

# UNITÉ RÉGIONALE DE CHALCIDIQUE GRÈCE

L'unité régionale de Chalcidique (équivalent approximativement à un département français), dont le chef-lieu est Polygyros, fait partie de la région de Macédoine centrale. La capitale, de cette dernière Thessalonique, près de 1 900 000 habitants, est la deuxième ville de Grèce.

La Chalcidique est formée de trois péninsules : Cassandre, Sithonie et le Mont Athos, ainsi que d'une région centrale. Elle présente environ 800 kilomètres de côtes. Connue dès l'Antiquité pour ses ressources minières (cuivre, argent, or, magnésie), la Chalcidique offre un patrimoine historique et architectural diversifié : sites archéologiques (Olynthe, Kallithea), monastères (Mont Athos)... La Chalcidique a par ailleurs vu naître le philosophe Aristote.

Les relations avec la Chalcidique sont nées d'un échange de jeunes, qui s'est déroulé en Chalcidique en 1997, puis à Laval en 1998. La Chalcidique est devenue le

partenaire privilégié des initiatives de l'association Laval-Grèce, créée en novembre 1999.

En 2009, la Ville de Laval et l'Unité régionale de Chalcidique ont signé un protocole de partenariat, visant à favoriser le développement d'échanges entre citoyens, notamment dans le domaine sportif et culturel ; à renforcer les relations à caractère économique et dans le secteur de la formation, ainsi que les échanges de pratiques entre les deux collectivités.

L'association Laval-Grèce a pour but de promouvoir et de développer des échanges culturels entre les deux parties (échanges de jeunes, conférences, participation à des manifestations : Marché de Noël, festivals, journées à thème...) mais aussi de soutenir les échanges de nature plus professionnelle (échanges d'apprentis et de professionnels, plus particulièrement dans le domaine de l'hôtellerie et de la gastronomie).

[www.halkidiki.gov.gr](http://www.halkidiki.gov.gr)



UNITÉ RÉGIONALE  
DE CHALCIDIQUE



# 2010

## LOVETCH BULGARIE

Ville d'environ 45 000 habitants située dans le Centre Nord de la Bulgarie, Lovetch dispose d'un riche patrimoine architectural et historique : un pont couvert, unique en Bulgarie, occupé par des commerces ; Varocha, le quartier ancien ; une forteresse, un musée ethnographique. Lovetch a donné naissance à des hommes célèbres : Vassil Leski (héros de la libération bulgare contre l'Empire Ottoman).

Les relations entre Laval et Lovetch sont nées au fil des activités de l'association Confiance Bulgarie. Constituée en 1990 à l'initiative d'une Lavalloise de racines bulgares, l'association apporte à ses débuts une aide humanitaire directe au bénéfice d'orphelinats notamment. De nouveaux types d'actions voient ensuite le jour, avec pour objectifs le renforcement des compétences locales, la valorisation de la création artistique et du patrimoine culturel bulgare, le développement d'échanges entre citoyens.

En 2010, la Ville de Laval a souhaité consolider les relations ainsi nouées avec Lovetch par la signature d'une convention de coopération décentralisée basée sur une démarche de développement durable. Il s'agit de promouvoir les relations entre acteurs du secteur économique, de mener un travail commun en matière de gestion des déchets et de protection de l'environnement, de renforcer les échanges dans les domaines de l'éducation et de la culture.

L'association Confiance Bulgarie est reconnue dans le département de la Mayenne et dans celui de Lovetch, ainsi qu'auprès de l'Ambassade de Bulgarie en France. Agissant en qualité de Comité de jumelage, elle favorise les échanges citoyens dans le domaine éducatif, culturel, professionnel et commercial.

[www.confiancebulgarie.org](http://www.confiancebulgarie.org)  
[www.lovech.bg](http://www.lovech.bg)

LOVETCH



# 2010

## SUCEAVA ROUMANIE

Ville de 118 500 habitants, Suceava est située en Bucovine, région frontalière de l'Ukraine avec laquelle le Département de la Mayenne a engagé un partenariat. Suceava accueille une université qui offre des formations dans de nombreux domaines.

Capitale du comté de Suceava depuis le XIV<sup>e</sup> siècle, Suceava présente par ailleurs un riche patrimoine architectural et historique : forteresse (XIV<sup>e</sup> s.), Église Saint-Georges (XVI<sup>e</sup> s.), Musée Ethnographique de Bucovine. La Bucovine est par ailleurs renommée pour ses monastères peints, inscrits au patrimoine mondial de l'UNESCO.

Signée en 2010, la convention de coopération décentralisée entre la Ville de Laval et la celle de Suceava, jette les bases d'un partenariat entre ces deux collectivités. Elle vise à renforcer les relations entre acteurs du monde économique, faciliter un travail commun en matière de gestion des déchets et de protection de l'environnement, favoriser les

échanges dans les secteurs de l'éducation, du développement culturel et du tourisme, ainsi que dans le domaine sanitaire et social, ceci avec le soutien du Comité Laval-Suceava.

Ce dernier, en lien avec son homologue roumain, Curcubeul Succesului («l'arc-en-ciel du succès»), entend encourager les échanges de citoyens dans ces divers domaines.

Pour l'année à venir, le Comité Laval-Suceava souhaite notamment accueillir un groupe d'étudiants d'au moins trois spécialités (électronique, mécanique et agroalimentaire) pour leur permettre de découvrir les entreprises mayennaises et les établissements d'enseignement correspondants.

[www.primariasv.ro](http://www.primariasv.ro)



SUCEAVA



# 2011 MODESTO ÉTAT-UNIS

Fondée en 1870, la ville de Modesto se situe dans la Vallée Centrale de Californie, près de Fresno, entre la Baie de San Francisco et Sacramento, la capitale de l'État. Elle compte une population d'environ 206 300 habitants sur les 446 997 habitants recensés en 2000 dans le Comté de Stanislaus, Comté dont elle est le chef-lieu. Modesto est située au coeur de la plus importante région agricole de Californie, la Vallée de San Joaquin. En conséquence, l'agriculture et l'industrie agroalimentaire sont les fers de lance de l'économie locale.

Modesto est la ville natale du cinéaste George Lucas et a servi d'inspiration à son célèbre film «American Graffiti».

Elle se situe à environ 200 km à l'Ouest du Yosemite National Park et 200 km au Sud de la zone où fut découvert en 1848 le filon qui donna lieu à la Ruée vers l'or. La ville de Laval et Modesto ont signé en octobre 2011 un protocole d'amitié et d'échange entre les deux villes. Avec l'aide de l'association Mayenne-USA, elles s'engagent à favoriser les échanges entre les

administrations municipales et les citoyens et à promouvoir le développement d'une coopération à caractère économique.

L'association Mayenne-USA a été créée voici 20 ans pour développer les échanges entre la Mayenne et les USA et plus particulièrement entre les villes de Modesto et Laval. Ceux-ci se sont intensifiés depuis 10 ans avec le développement d'échanges de jeunes qui permettent à 2 ou 3 étudiants d'effectuer, dans le cadre de leurs études, un stage de 2 à 4 mois à Modesto. S'y ajoutent des échanges scolaires de 3 semaines en Mayenne et en Californie. Les jeunes sont hébergés en familles d'accueil et découvrent les modes de vie respectifs.

Enfin, de nombreux échanges d'adultes se sont développés au fil des années, accueil de corps de ballet, d'orchestres, échanges professionnels, voyages en Californie et aux États Unis, etc.

[www.mayenne-usa.com](http://www.mayenne-usa.com)  
[www.modestosistercities.com](http://www.modestosistercities.com)  
[www.modestogov.com](http://www.modestogov.com)

MODESTO

